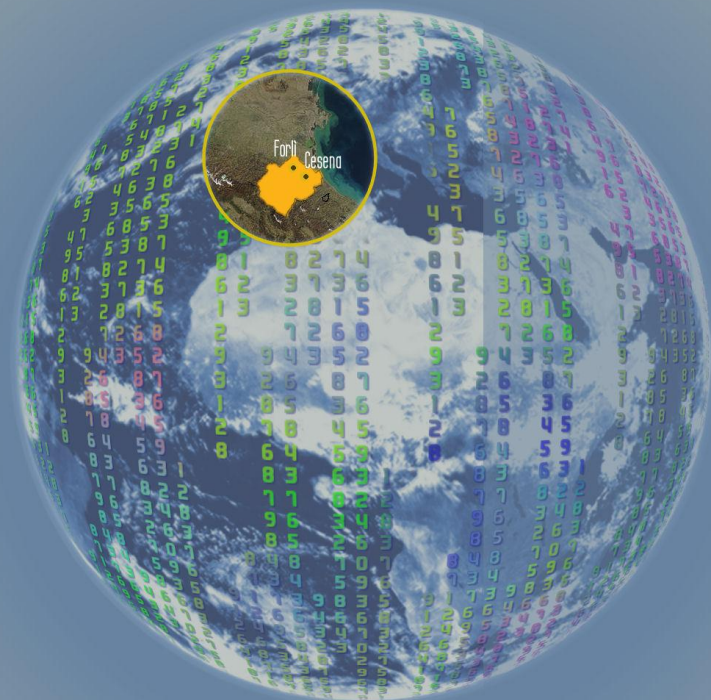


Secondo rapporto sull'innovazione della provincia di Forlì-Cesena

Tiziano Alessandrini
Presidente Camera di Commercio Forlì-Cesena



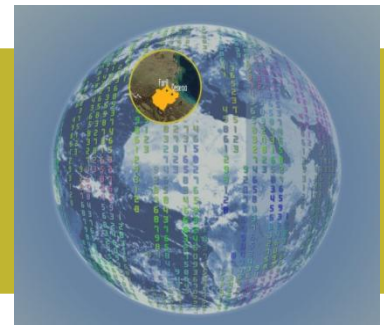
L'ARTE di INNOVARE
LA CULTURA DELL'INNOVAZIONE 2009

20 Novembre 2009 - Grand Hotel Terme di Castrocaro



Camera di Commercio
Forlì-Cesena





Posizionare il sistema economico locale rispetto al Tema dell'Innovazione

attraverso:

- European Innovation Scoreboard
- Osservatorio Innovazione Unioncamere Emilia Romagna
- SIMET

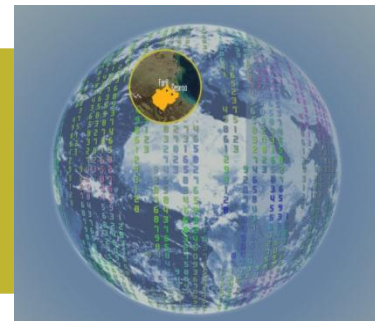
Strumenti - European Innovation Scoreboard



- Nasce su iniziativa della **Commissione Europea** nel 2000 nell'ambito della strategia di Lisbona
- Prevede il **monitoraggio degli stati membri UE27** e delle principali potenze industriali
- Include un ventaglio di **29 indicatori** che misurano gli aspetti più rilevanti per la descrizione analitica dell'innovazione e per effettuare un **benchmark** tra i Paesi UE27

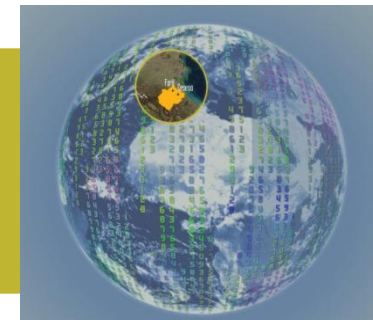


- Attivato nel 2006 da **Unioncamere Emilia Romagna**
- Raccoglie annualmente **centinaia di interviste** presso le imprese della regione (oltre 1900 nella campagna condotta tra sett. - ott. 2009 di cui 302 della provincia di Forlì – Cesena)
- Permette la **contestualizzazione territoriale** dell'andamento dei processi di innovazione



- Sistema di **Data warehouse** attivato nel 2004 dalla **Camera di Commercio di Forlì-Cesena**
- Integra **un insieme di banche dati** relative ad un sistema eterogeneo di fenomeni relativi ad **economia e territorio**
- Permette **analisi e comparazione** mediante indicatori sintetici nati dalla fusione delle singole banche dati

Strumenti: Le fonti dati

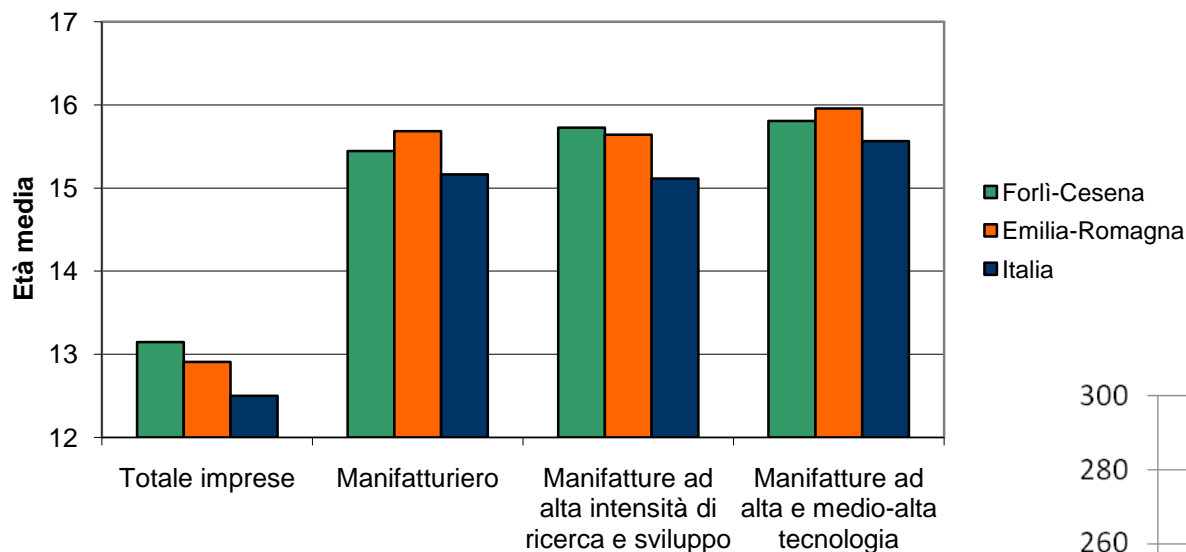


- UFFICIO STUDI, CCAA FORLÌ'-CESENA:
 - Demografia online
- ISTAT:
 - Demolstat
 - Coeweb
 - Serie storica del prodotto interno lordo regionale
- STOCKVIEW INFOCAMERE
- MIUR
 - Database laureati
- UNIONCAMERE NAZIONALE:
 - ✓ Giornata dell'economia:
 - Dati sulla proprietà intellettuale
 - Dati sulla formazione continua
- ECOCERVED:
 - Muda - Banca dati rifiuti
- TAGLIACARNE:
 - Serie storica del prodotto interno lordo
 - Osservatorio del credito
- UFFICIO SCOLASTICO PROVINCIALE DI FORLÌ'-CESENA:
 - Database diplomati
- BANCA D'ITALIA:
 - Dati sul credito
- UNIONCAMERE EMILIA-ROMAGNA:
 - Indagine dell'Osservatorio Innovazione 2008 e 2009
 - Osservatorio del credito

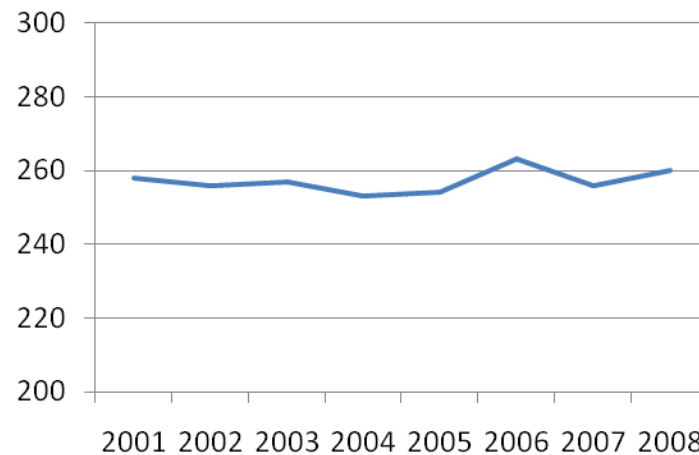
Puntare sull'High-Tech



Imprese attive per età media - 2008



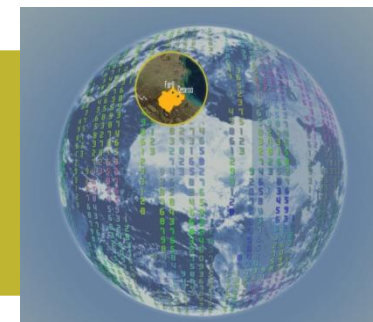
Ciononostante tale settore **non è in aumento né in numero, né in dimensione** (260 nel 2000 come nel 2008)



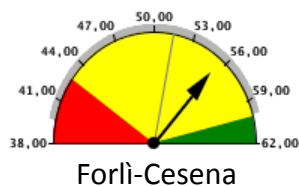
Le aziende high-tech sono più longeve.

Ciò suggerisce l'aumento del **livello tecnologico** medio delle imprese come **obiettivo** per lo sviluppo del territorio.

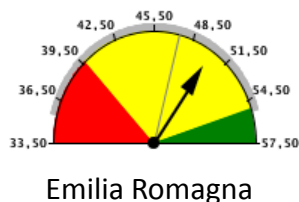
Il capitale umano



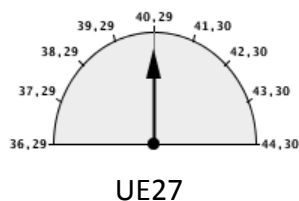
Laureati in facoltà scientifiche ed umanistiche in rapporto alla popolazione



Serie storica: 2002-2007
Valore anno 2007: 55,57 laureati ogni 1.000 persone



Serie storica: 2002-2007
Valore anno 2007: 50,20 laureati ogni 1.000 persone



Valore anno 2008: 40,29 laureati ogni 1.000 persone

Il capitale umano del territorio segna indicatori migliori della media UE27

20/11/2009
Secondo rapporto sull'Innovazione della provincia di Forlì-Cesena

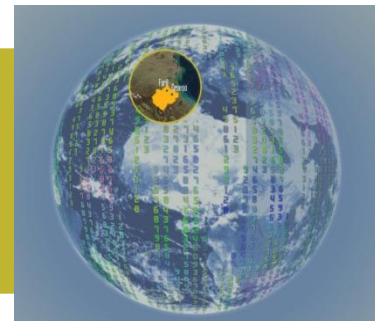


L'ARTE di INNOVARE
LA CULTURA DELL'INNOVAZIONE 2009
20 Novembre 2009 - Grand Hotel Terme di Castrocaro

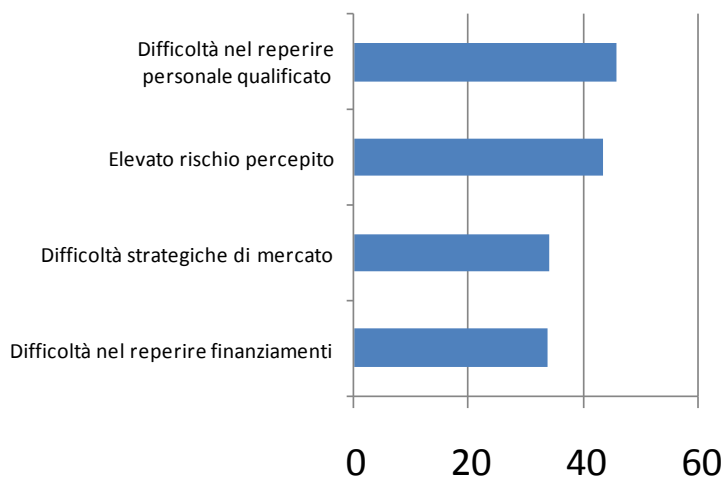


Camera di Commercio
Forlì-Cesena

Il capitale umano /2

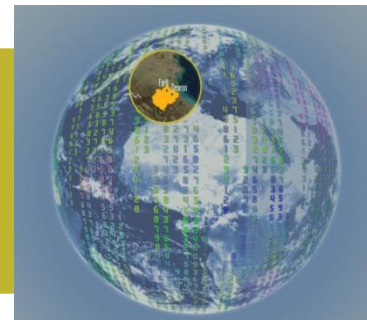


Ostacoli all'Innovazione

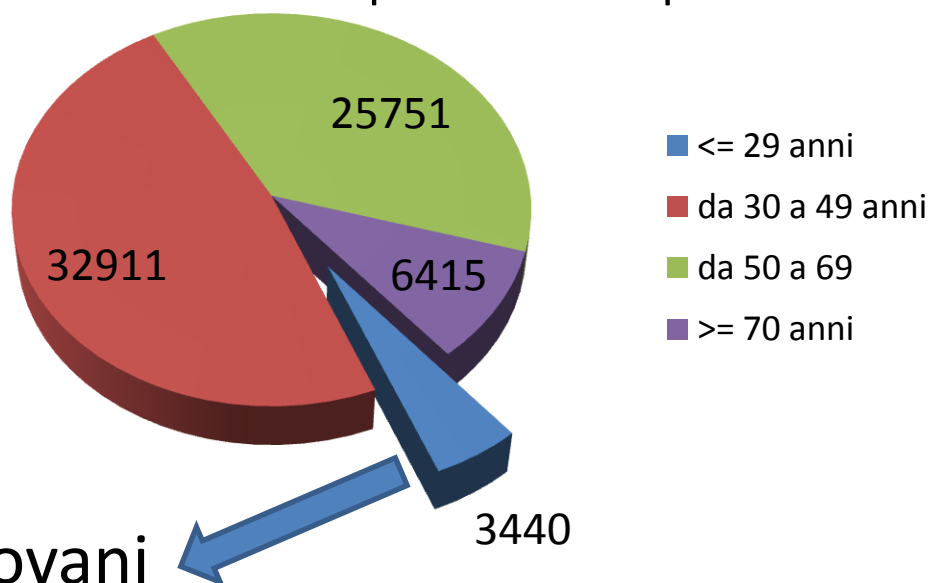


Le imprese dell'Osservatorio Innovazione dichiarano la **difficoltà nel reperire personale qualificato** come il **primo ostacolo** ai processi di innovazione

Si pone una questione di **traduzione in effettività** del capitale umano disponibile

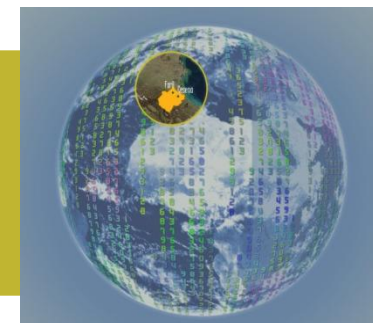


Anno 2008 - Forlì-Cesena Composizione della classe imprenditoriale per fasce d'età



**Difficoltà dei giovani
di creare impresa**

La percezione del rischio



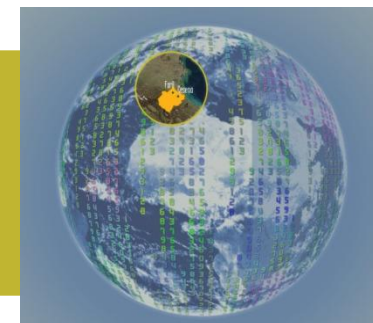
Ostacoli all'innovazione percepiti dalle aziende

	FC	ER
Difficoltà nel reperire personale qualificato	45,6 %	38,0%
Rischio percepito troppo elevato	43,2%	45,8%
Difficoltà strategiche di mercato	34,0%	38,6%
Difficoltà nel reperire i finanziamenti	33,6%	39,7%

Tra i fattori percepiti come ostacolo all'innovazione, è significativo il dato relativo alla **percezione del rischio di impresa**

Ciò potrebbe costituire una chiave di lettura della scarsa propensione dei giovani all'imprenditoria

Indice Medio di Innovazione



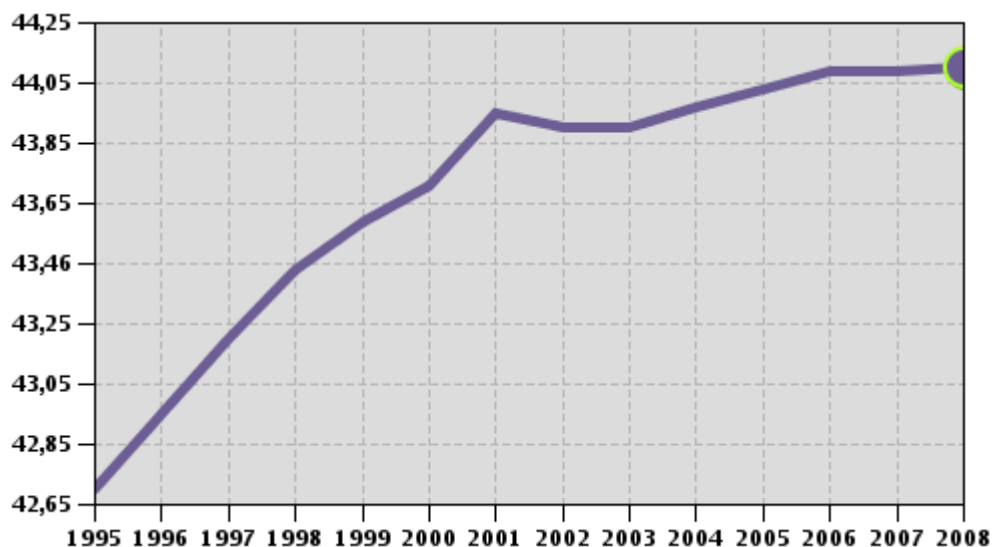
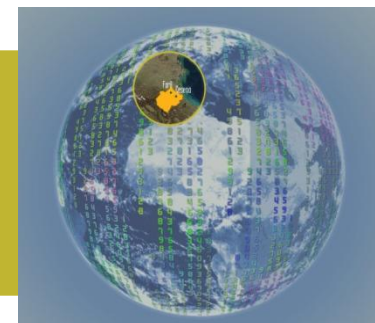
Definizione indice medio di innovazione (IMI)

Indice (compreso tra 1 e 4) che esprime la quantità di investimenti in innovazione sul fatturato dell'impresa (considerato significativo se maggiore di 2)

	FC	ER
Rischio Percepito Troppo Elevato		
Per niente	35,1	32,5
Poco	52,6	49,2
Abbastanza	36,8	37,6
Molto	17,6	29,8

Le aziende che maggiormente dichiarano di percepire un rischio troppo elevato sono caratterizzate da un indice IMI nettamente più basso della media.

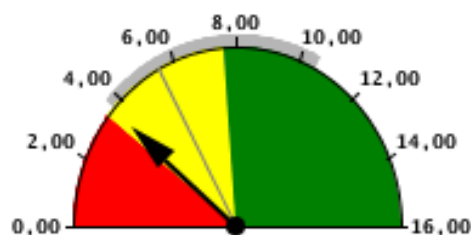
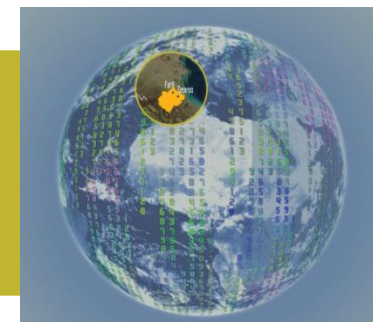
L'invecchiamento della popolazione



Forlì-Cesena
Età media della popolazione

L'innalzamento dell'età media della popolazione pone problematiche da governare e nuove opportunità imprenditoriali

Innovazione ed export hi-tech

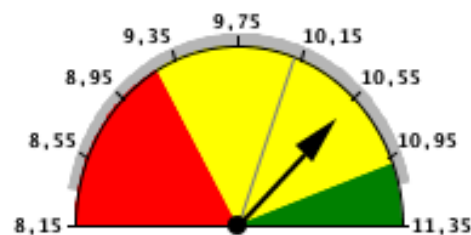


Forlì-Cesena

Serie storica: 2000-2008

Valore anno 2008

3,65% export totali



Emilia-Romagna

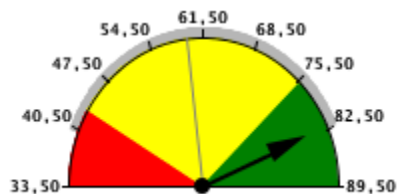
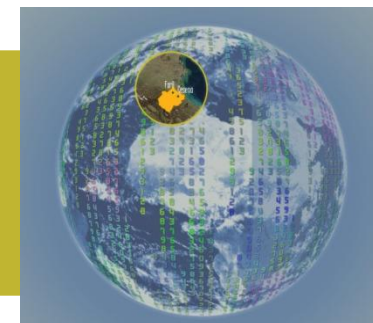
Serie storica: 2000-2008

Valore anno 2008

10,57% export totali

I valori relativi all'incidenza per l'export high-tech della provincia al **minimo storico**

Proprietà intellettuale

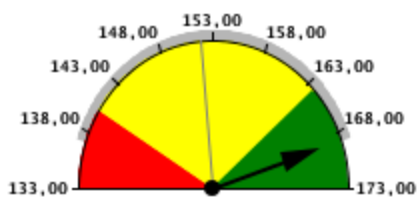


Forlì-Cesena

Serie storica: 2002-2007

Valore anno 2007:

82,24 per milione

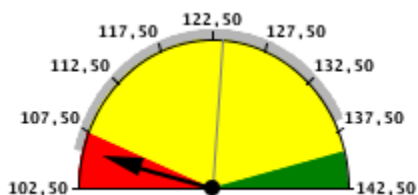


Emilia Romagna

Serie storica: 2002-2007

Valore anno 2007:

168,89 per milione



UE 27

Serie storica: 2006-2008

Valore anno 2008:

105,70 per milione

Marchi e brevetti: migliorato il posizionamento rispetto all'*European Innovation Scoreboard*

20/11/2009
Secondo rapporto sull'Innovazione
della provincia di Forlì-Cesena



L'ARTE di INNOVARE

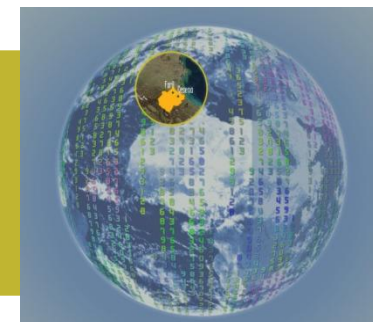
LA CULTURA DELL'INNOVAZIONE 2009

20 Novembre 2009 - Grand Hotel Terme di Castrocaro

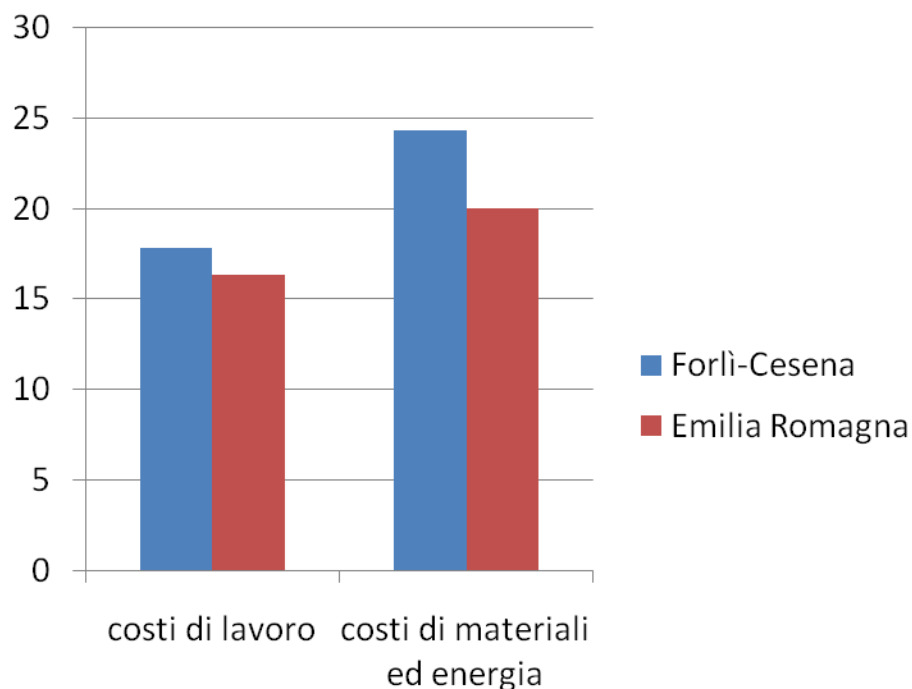


Camera di Commercio
Forlì-Cesena

Innovazione e riduzione dei costi

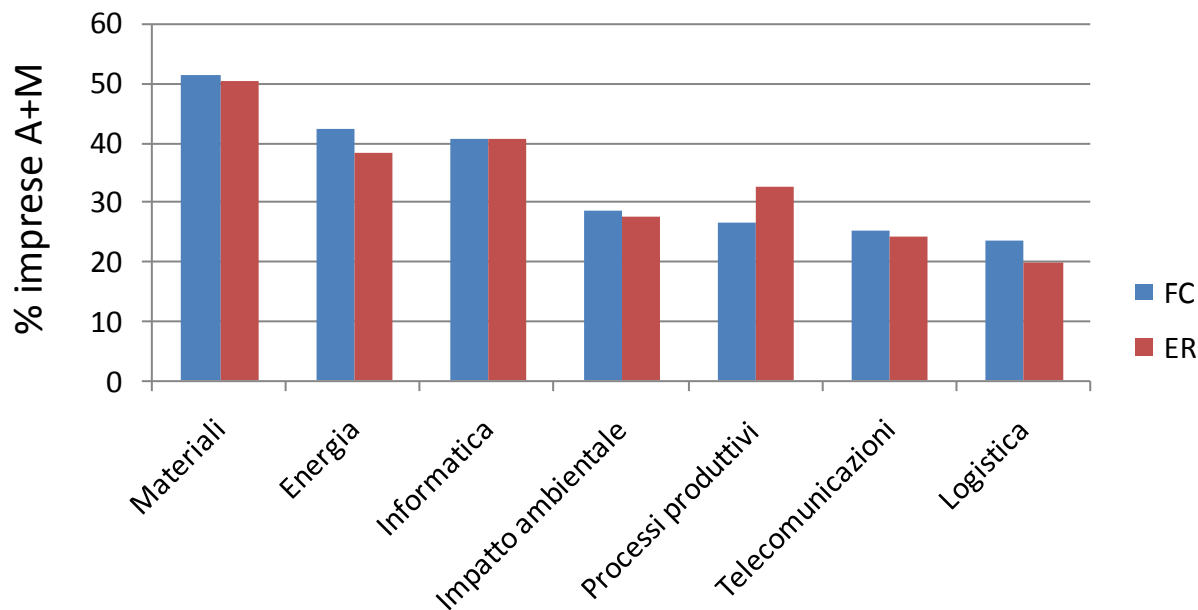
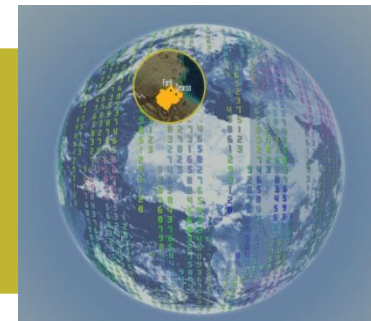


% imprese che hanno introdotto
innovazione con effetti importanti su



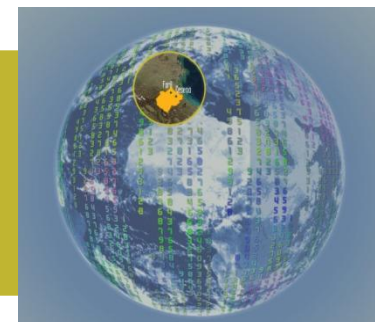
Le aziende intendono i **processi di innovazione** anche come importante strumento per la **riduzione dei costi**

Fattori competitivi per il futuro

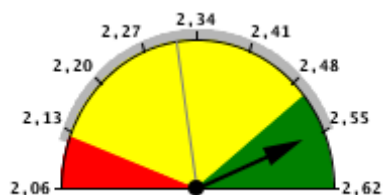


Le principali aree di innovazione per il futuro sono relative a materiali, energia, informatica e ambiente

Prestiti alle imprese

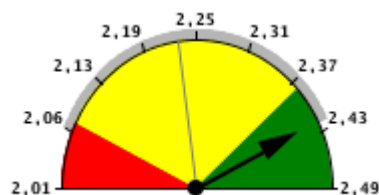


Impieghi bancari al settore privato
rispetto al PIL



Forlì-Cesena

Serie storica: 2004-2007
Valore anno 2007: 255% PIL



Emilia Romagna

Serie storica: 2004-2007
Valore anno 2007: 242% PIL

Si evidenzia uno stretto
legame tra il **sistema di
credito** e le imprese del
territorio:
limite o vantaggio?

Il contestuale **calo dei depositi** (-11% dicembre 2008 su dicembre 2007) evidenziato nel Rapporto dell'Osservatorio sul Credito Emilia Romagna orienta l'interpretazione del fenomeno verso una situazione di **crisi di liquidità**

20/11/2009
Secondo rapporto sull'Innovazione
della provincia di Forlì-Cesena



L'ARTE di INNOVARE

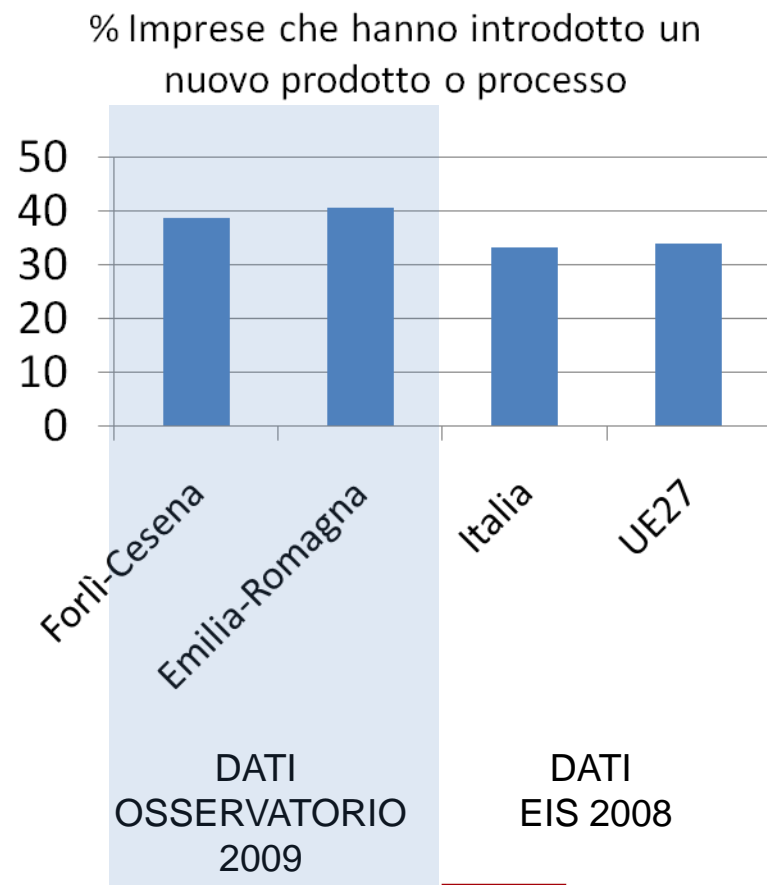
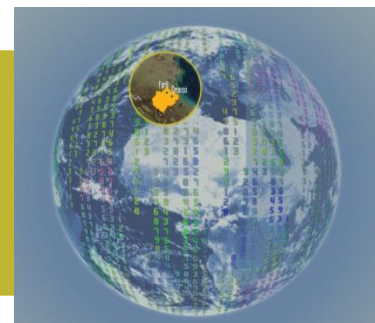
LA CULTURA DELL'INNOVAZIONE 2009

20 Novembre 2009 - Grand Hotel Terme di Castrocaro



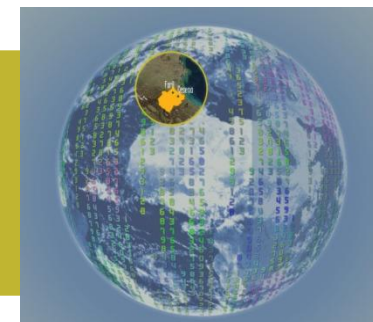
Camera di Commercio
Forlì-Cesena

Innovazione di prodotto e di processo



Tuttavia le imprese del territorio mostrano un **maggiore dinamismo** rispetto alla **innovazione di prodotto e di processo**

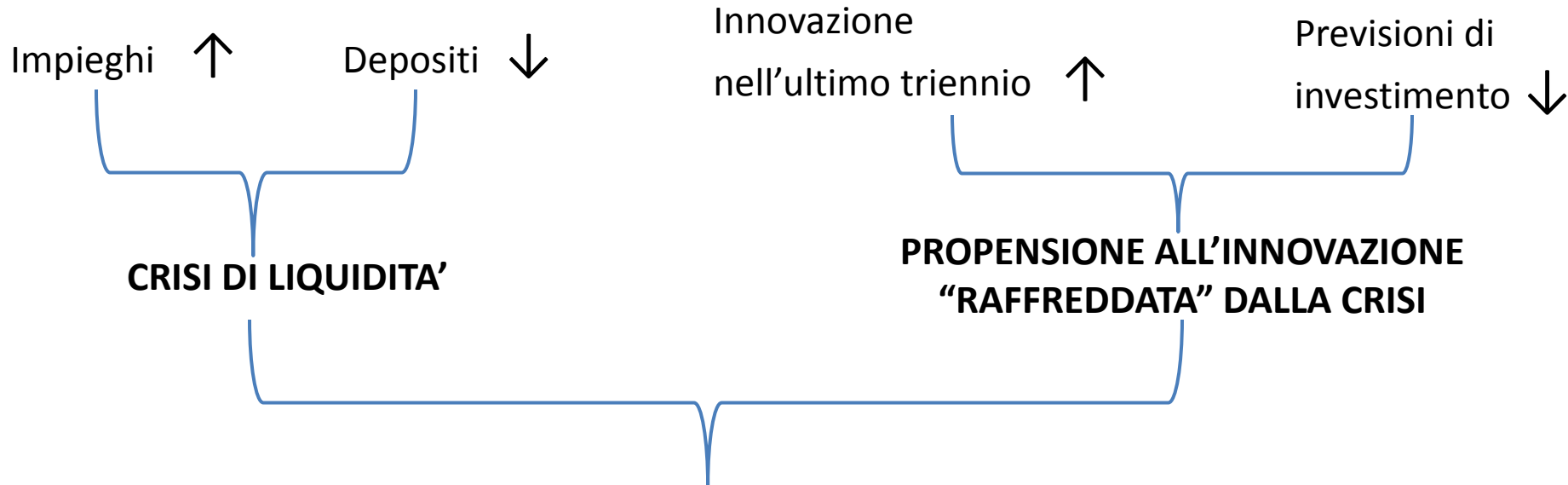
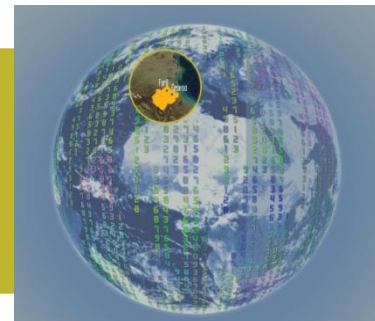
Riduzioni delle previsioni di investimento



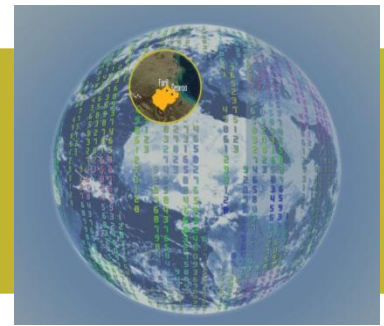
	FC 2009	FC 2008	ER 2009	ER 2008
Sviluppo di nuovi prodotti	37,2	54,3	36,2	47,9
Miglioramento dei processi di vendita e distribuzione	33,2	53,6	36,4	48,2
Reingegnerizzazione dei processi di produzione	22,7	34,6	23,7	28,1

Tutte le voci della previsione di investimento delle imprese della provincia nei diversi fattori competitivi evidenziano una brusca riduzione del dato 2009 sul 2008

L'impatto della crisi sull'Innovazione



Si evidenzia un **difficile periodo transitorio** per le imprese che hanno innovato subito prima della crisi



GRAZIE PER L'ATTENZIONE

20/11/2009
Secondo rapporto sull'Innovazione
della provincia di Forlì-Cesena



L'ARTE di INNOVARE
LA CULTURA DELL'INNOVAZIONE 2009
20 Novembre 2009 - Grand Hotel Terme di Castrocaro



Camera di Commercio
Forlì-Cesena